

INSTRUKCJA OBSŁUGI WIELOFUNKCYJNY STÓŁ DO GIER

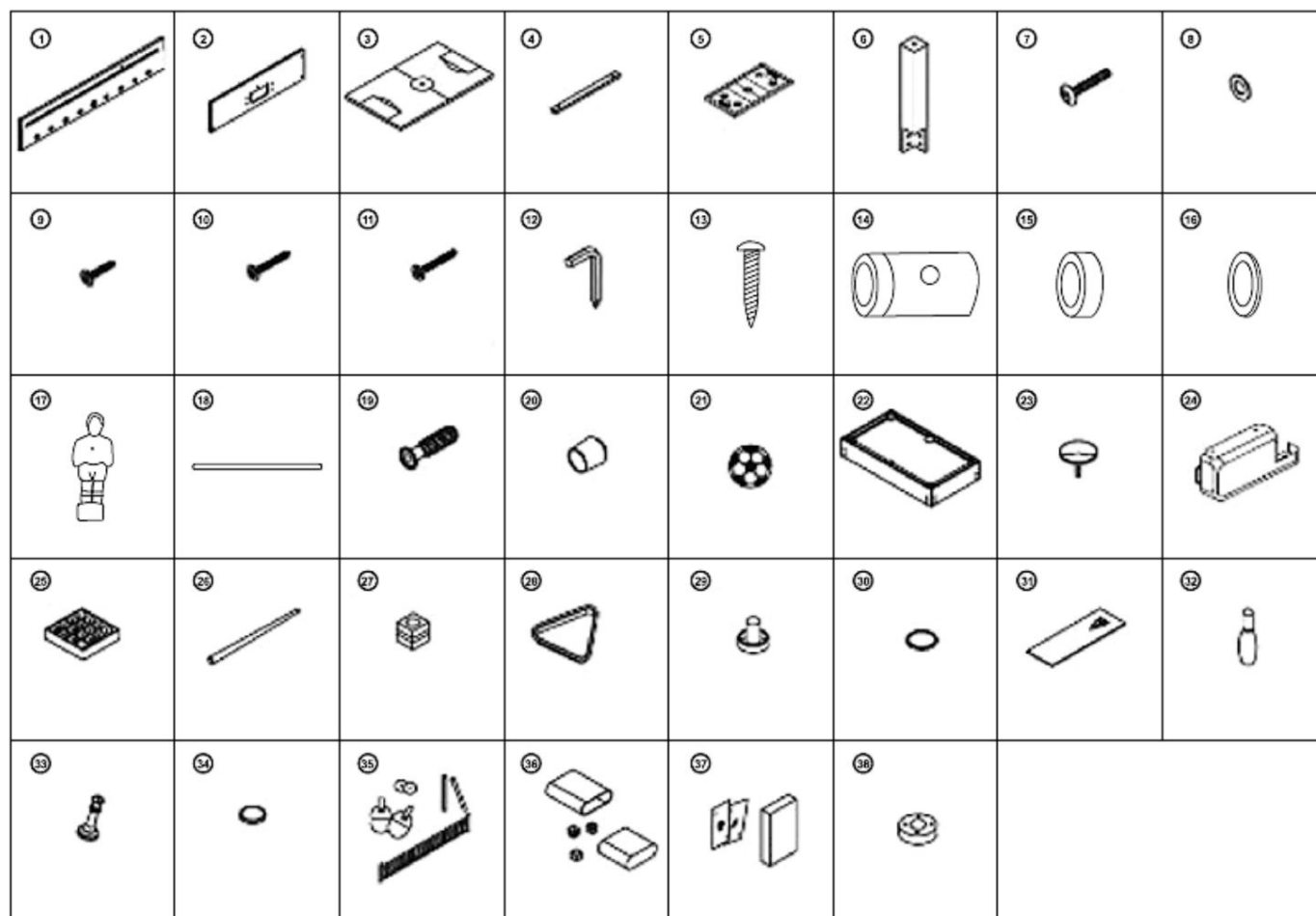


Dziękujemy za zakup tego produktu. Przed użyciem produktu należy dokładnie przeczytać i zrozumieć instrukcje zawarte w niniejszej instrukcji. Zachowaj instrukcję do późniejszego wykorzystania. Jeśli przekazujesz ten produkt innemu użytkownikowi, przekaż mu również niniejszą instrukcję.

Ani producent, ani sprzedawca nie ponoszą odpowiedzialności za jakiegokolwiek obrażenia, szkody lub awarie spowodowane nieostrożnością lub niewłaściwym użytkowaniem tego produktu. Jeśli uszkodzenie wynikło z powodu nieprzestrzegania niniejszej instrukcji obsługi, gwarancja traci ważność.

Ogólne środki ostrożności:

- bardzo ostrożnie rozpakuj karton i usuń wszystkie części
- sprawdź, czy opakowanie zawiera wszystkie części i czy nie są uszkodzone; jeśli produkt
Montaż produktu z użyciem wadliwych części może spowodować uszkodzenie całego produktu, co nie jest objęte gwarancją.
- małe części takie jak śruby itp. Umieść je w misce, aby ich nie zgubić.
- Podczas montażu stołu trzymaj dzieci poza zasięgiem, ponieważ mogą się zranić lub położyć stół.
mniejsze części
- postępuj zgodnie z poniższymi instrukcjami
- Do złożenia stołu potrzebne są dwie osoby dorosłe.

Lista części:Procedura montażu:

- Otwórz kartonowe opakowanie w czystym i płaskim miejscu, bez żadnych nierówności, które mogłyby uszkodzić produkt. Do montażu stołu potrzebne są 2 osoby dorosłe.
- Zalecamy użycie tektury jako podstawy montażowej. Usuń lub oderwij rogi opakowania, a następnie zdejmij górną część kartonu, pozostawiając całe opakowanie na spodzie kartonu.
Wyjmij wszystkie części po kolei i sprawdź ich zgodność z listą części.
- Wybierz jeden kolor graczy (część nr 17) do stołu do piłkarzyków, którzy będą reprezentować drużynę gospodarzy, i inny kolor, jeśli gracze będą reprezentować drużynę gości. Nawleczone odtwarzacze na drążki (część nr 18) i przykręć je śrubami (część nr 13). Naciśnij gumową uszczelkę (część nr 15) i nasuń ją na słupki obok każdego gracza, zabezpieczając cały słupek metalowym pierścieniem (część nr 16). W przypadku słupka bramkarskiego należy najpierw założyć podkładki (część nr 14), a następnie gumową uszczelkę (część nr 15) na końcu. Bramkarz będzie gotowy do gry.
- Połóż pierwszy panel boczny krawędzią fornirowaną skierowaną do góry. Ustaw graczy zgodnie z obrazkiem. 1.
Przypomnienie: upewnij się, że poprawnie rozmieściłeś słupki z zawodnikami (bramkarz – 1, obrońcy – 2, atakujący – 2).
3 + 5), sprawdź czy kolory są poprawnie posortowane.
- Teraz umieść drugi panel boczny i włóż do niego drugą stronę drążków do gier.
- Weź jedną stronę przednią (część nr 2), umieść ją między dwiema ścianami bocznymi i przykręć ją dwoma śrubami (część nr 10). Przypomnienie: na tym etapie nie dokręcaj śrub, po prostu je wkręć.

7. Weź dolną planszę (plansza do gry nr 3) i włóż ją w rowki między ściankami bocznymi, tak jak na rysunku nr 3. 2. Jeśli nie można płynnie wsunąć deski do placu zabaw, sprawdź, czy śruby są dokręcone lub czy deska jest prawidłowo wsunięta w rowek.
8. Powtórz krok 6 z drugą stroną przednią.
9. Umieść obie listwy blokujące (część nr 4) na płycie, jak pokazano na rysunku nr 1. 3. Bezpieczne szyny za pomocą śrub (nr części 11).
10. Umieść uchwyty (część nr 19) i zaślepki (część nr 20) na końcach pałeczek do gry, jak pokazano na rysunku. pokazano na rysunku 4.
11. Umieść bramkę (nr części 24) w polu bramkarza i przymocuj ją 5 śrubami (nr części 9).
12. Umieść 4 nogi (nr części 6), 4 śruby (nr części 7) i 4 podkładki (nr części 8) na korpusie piłkarzyków w ten sam sposób, jak pokazano na rys. 5.
13. Zamontuj na końcach nóg nóżki wyrównujące nierówności podłogi (część nr 23).
14. W dwie osoby dorosłe ostrożnie obróć stół nogami do góry i umieść go w miejscu, w którym będzie stał. postaw stół, a następnie sprawdź jeszcze raz wszystkie śruby i dokręć je.

