

## Instrukcja obsługi

### Lekki, czterykołowy chodzik dla seniorów



Szanowny Kliencie,

Dziękujemy za decyzję o zakupie tego produktu.

Prosimy o zapoznanie się z niniejszą instrukcją obsługi i uważne jej przeczytanie przed użyciem produktu. Zapobiegnie to ewentualnym uszkodzeniom produktu lub obrażeniom ciała spowodowanym niewłaściwym obchodzeniem się z nim. W przypadku przekazania produktu innej osobie należy zapewnić jej dostęp do niniejszej instrukcji.

### Przed użyciem

Ostrożnie usuń opakowanie, nie używaj noża ani innych ostrych przedmiotów, aby uniknąć uszkodzenia zawartości opakowania.

Sprawdź, czy produkt nie nosi śladów uszkodzeń. Jeśli urządzenie jest widocznie uszkodzone, skontaktuj się ze sprzedawcą, aby uzyskać dalsze informacje na temat procedur rozwiązywania problemów.

Chodzik służy do pomocy w chodzeniu. Z przodu produktu znajduje się schowek umożliwiający przechowywanie drobnych zakupów. Torba została zaprojektowana specjalnie tak, aby pasowała do Twojego balkonika.

Nie należy stosować/łączyć toreb i koszyków innych producentów.

## Lista części



- 1) uchwyt 2) dźwignia hamulca 3) osłona regulacji uchwytu 4) rączka z regulacją wysokości 5) oparcie 6) siedzisko 7) tekstylne 7) torba na zakupy 8) przycisk do zdejmowania przedniego koła 9) koło przednie 10) koło tylne 11) uchwyt na kierownicę

## Instrukcja montażu



Ostrożnie usuń opakowanie z produktu i sprawdź, czy produkt nie nosi śladów uszkodzeń.

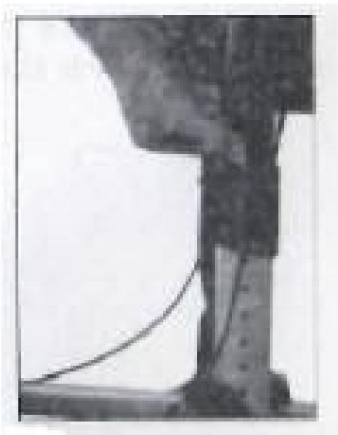
Naciśnij czerwony przycisk z przodu kierownicy. Powtórz tę czynność po drugiej stronie chodzika.

Włóż przednie koło w otwór pokazany na rysunku. Jeśli koło jest mocno zamocowane, usłyszysz trzask.



Rozkładanie tylnego koła : naciśnij przycisk po obu stronach i pociągnij do góry, a następnie przesunij drążek tylnego koła w dół , aż przycisk powróci do wybranej pozycji. Powtórz tę samą czynność po drugiej stronie tylnego koła.

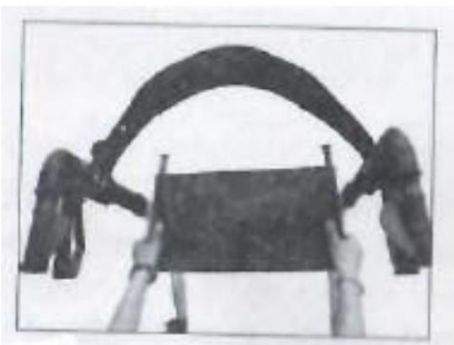
Aby złożyć tylne koła: naciśnij przycisk po obu stronach i pociągnij do góry, a następnie przesunij drążek tylnego koła w górę, aż przycisk powróci do pierwotnej pozycji. Powtórz czynność dla drugiego tylnego koła.



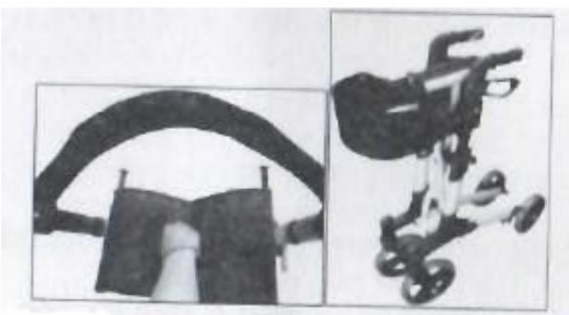
Zamocuj uchwyt, naciskając kołek blokujący u podstawy zespołu uchwytu i wsuwając go do odpowiedniego otworu w ramie głównej.  
Powtórz czynność po drugiej stronie.



Zawieś torbę na zakupy na haczyku na ramie siedziska. Torba może być łatwe do zdjęcia.



Rozłóż chodzik , naciskając z obu stron ramy siedziska.



Aby złożyć chodzik należy pociągnąć do góry czarny uchwyt znajdujący się na siedzisku, jak pokazano na rysunku.



Aby zatrzymać się, chwyć i naciśnij oba przyciski jednocześnie , a osoba chodząca zwolni, a następnie zatrzyma się.



Hamulce w Twoim chodziku mają opcję parkowania. Naciśnij oba hamulce jednocześnie , a poczujesz bardzo lekkie kliknięcie hamulca. Hamulce są teraz zablokowane .

Aby odblokować, wystarczy zaciągnąć hamulec, po kliknięciu blokada parkingowa zostanie zwolniona.

Układ hamulcowy wymaga regularnej regulacji. Aby dokonać wcześniejszej regulacji, poluzuj nakrętkę B, a następnie dokręć/odkręć nakrętkę A. Po wykonaniu tej czynności dokręć nakrętkę.

Jeśli konieczna jest dalsza regulacja, należy poluzować śrubę blokującą i przy użyciu szczypiec pociągnąć linkę w dół o około jeden milimetr. Ponownie dokręć śrubę blokującą . Hamulce można dalej regulować poprzez poluzowanie nakrętki B i dokręcanie/odkręcanie nakrętki A, jak wspomniano powyżej .

## Č i Ž

1. Używaj chodzika wyłącznie zgodnie z jego przeznaczeniem, czyli jako pomocy przy chodzeniu . przeznaczony do był używany wyłącznie na standardowych chodnikach lub w domu. Nie należy używać urządzenia na nierównym terenie, gdyż istnieje ryzyko uszkodzenia produktu.
2. Do konserwacji wystarczy wilgotna ściereczka z łagodnym detergentem . W żaden sposób Nie należy używać środków czyszczących zawierających substancje ściernie lub rozpuszczalniki , gdyż mogą one poważnie uszkodzić chodzik. Uszkodzenie to nie jest objęte gwarancją.
3. Wytrzyj wszystkie powierzchnie suchą szmatką, a na wszystkich częściach metalowych zastosuj środek czyszczący . hydrofobowość, np. WD40 4. Sprawdź, czy wszystkie koła i mechanizm składania działają prawidłowo i czy koła poruszają się swobodnie. Zwróć szczególną uwagę na koła przednie , upewniając się, że mogą się swobodnie obracać bez przeszkód i są pewnie przymocowane do ramy.
5. Sprawdzaj co miesiąc , czy wszystkie zamki są odpowiednio zabezpieczone i czy żadna część nie jest poluzowana . Następnie sprawdź regulację hamulców. Sprawdź regulację hamulców i kół.
6. Nie mocuj do chodzika żadnych części ani akcesoriów wyprodukowanych przez inną firmę . W przeciwnym wypadku gwarancja nie będzie ważna , a Ty możesz narazić swoje zdrowie na niebezpieczeństwo .
7. Zalecamy codzienne sprawdzanie produktu . Zaleca się jednak przeprowadzanie serwisu co najmniej raz na trzy miesiące, jeśli z balkonika korzysta wiele osób.

## Ogłoszenie!

Nie używaj chodzika, jeśli którekolwiek z kółek obraca się z trudem lub nie są one solidnie przymocowane do ramy, albo jeśli podejrzewasz uszkodzenie albo inną usterkę.

## Č i Ž

Czyść chodzik środkami nieściernymi . Używaj wyłącznie łagodnych środków czyszczących i miękkiej ściereczki. Środki ściernie (np. AJAX) lub ściereczka ścierna mogą spowodować poważne uszkodzenie produktu wymagające naprawy.

Jeśli masz jakiegokolwiek wątpliwości, sprawdzaj produkt w regularnych odstępach czasu .

