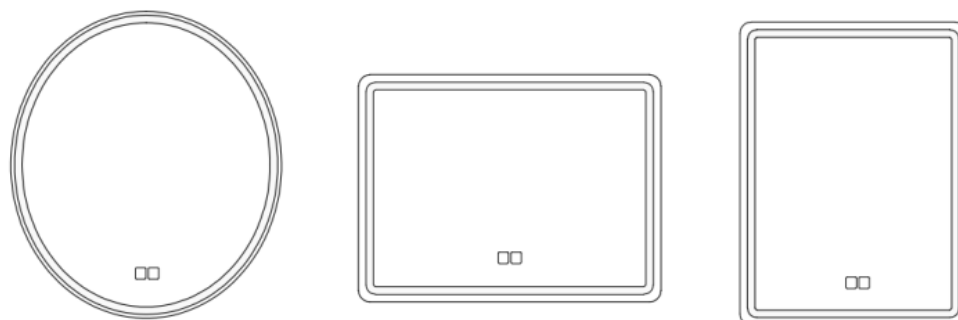


Instrukcja obsługi - Lustro łazienkowe z oświetleniem LED



Szanowny kliencie, dziękujemy za zakup tego produktu w naszym sklepie. Prosimy o dokładne zapoznanie się z niniejszą instrukcją przed montażem i użytkowaniem produktu, aby zapobiec uszkodzeniu produktu spowodowanemu niewłaściwym użytkowaniem. Jeśli produkt będzie przekazywany osobom trzecim, należy przekazać go wraz z niniejszą instrukcją.

Ogólne uwagi dotyczące bezpieczeństwa

Wykonaj poniższe czynności, aby łatwo zainstalować lustro:

- przed instalacją lustra należy dokładnie przeczytać całą instrukcję
- należy dokładnie przeczytać wszystkie ostrzeżenia, informacje dotyczące bezpieczeństwa i konserwacji
- używać towarów wyłącznie w pomieszczeniach zamkniętych
- używaj tylko z dostarczonymi, oryginalnymi akcesoriami
- gdy produkt nie jest używany, należy odłączyć go od zasilania.
- jeśli wystąpi jakikolwiek nienormalny stan produktu, odłącz produkt od zasilania i pozwól mu ostygnąć.
- zachować niniejszą instrukcję do wykorzystania w przyszłości w związku z obsługą i konserwacją produktu

UWAGA: ZAWSZE WYŁĄCZ GŁÓWNY BEZPIECZNIK PODCZAS INSTALACJI CZY KONSERWACJI PRODUKTU. NIE WŁĄCZAĆ GO AŻ DO DOKOŃCZENIA INSTALACJI LUSTRA I POPRAWNEGO PODŁĄCZENIU PRODUKTU. Gwarancja nie obejmuje napraw lub roszczeń odszkodowawczych powstałych w wyniku nieprawidłowego montażu lub obsługi urządzenia.

To jest produkt elektryczny, a nie zabawka! Aby uniknąć ryzyka pożaru, oparzeń, obrażeń ciała i porażenia prądem, należy przestrzegać poniższych wskazówek:

- Z produktem należy obchodzić się ostrożnie, nigdy nie umieszczać go pionowo na twardej powierzchni (np. płytkach), ponieważ może pęknąć.
- Nie należy umieszczać go w pobliżu metalowych przedmiotów, takich jak klucze, monety, spinacze i biżuteria.
- Chronić urządzenie i akcesoria przed wstrząsami, wilgocią, brudem, dużymi wahaniami temperatury i bezpośrednim działaniem promieni słonecznych.

- nie wylewać żadnych płynów na wyjętą lampę, nie umieszczać jej w pobliżu łatwopalnych przedmiotów, nie pozostawiać w zasięgu dzieci
- **Nigdy nie używaj tego produktu: jeśli ma uszkodzony kabel lub wtyczkę, jeśli nie działa prawidłowo, jeśli jest uszkodzony.**
- nigdy nie używaj tego produktu, jeśli został upuszczony lub zanurzony w wodzie
- w razie potrzeby zostać sprawdzone i naprawione przez wykwalifikowaną osobę

Lista części:

1. Lustro LED
2. Kołek 2 x
3. Śruba 2 x

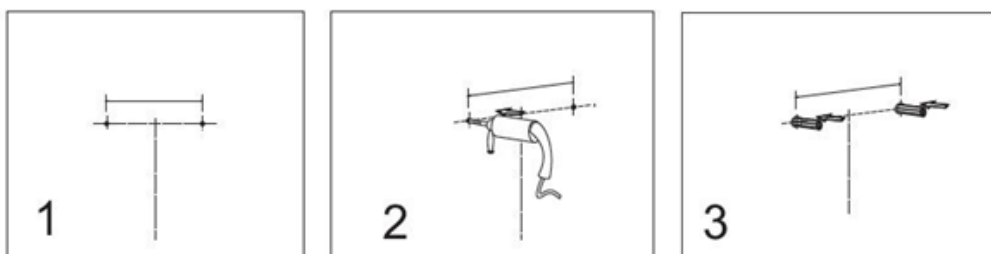
Wyposażenie lustra: Uwaga! Funkcja przeciwmgielna, wyświetlacz LED i głośniki bluetooth są dostępne tylko w lustrach, które posiadają te dodatki/funkcje w opisie każdego modelu na naszej stronie internetowej. Funkcja ściemniania i opcjonalne ustawienie temperatury koloru są dostępne we wszystkich lusterkach.

1. Odmgławianie
2. Wyświetlacz LED z godziną, datą i temperaturą otoczenia
3. Głośnik Bluetooth
4. Ściemniacz Funcke
5. Opcjonalne ustawienie temperatury brawy/koloru 3000K-7000K

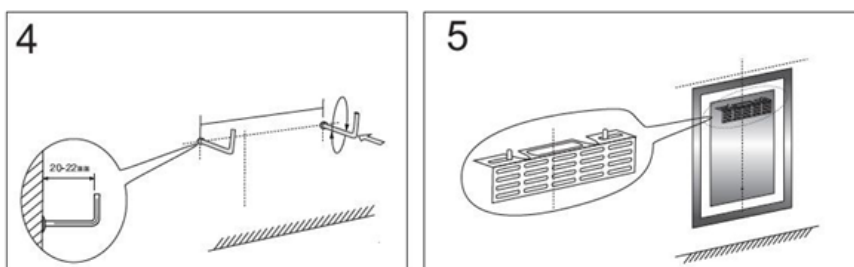
Instalacja

Potrzebne narzędzia:

1. Wiertarka elektryczna/akumulatorowa
2. Młotek
3. Śrubokręt
4. Taśma miernicza/poziomica



1. Zaznacz żądaną pozycję lustra na ścianie.
2. Wywierć wystarczająco duże otwory na kołki
3. Umieść kołki w wywierconych otworach



4. Wkręć śrubę w kołek w kierunku zgodnym z ruchem wskazówek zegara, śruba powinno wystawać ze ściany na około 20-22 mm.
5. Zawieś lustro

Funkcja ściemniania

Podłącz lustro do zasilania, podświetli się przycisk dotykowy LED



aby podświetlić lustro

Po naciśnięciu przycisku lustro rozświeci się, przytrzymując przycisk przez dłuższy czas można zmniejszyć lub zwiększyć intensywność światła, naciskając ponownie przycisk, można dostosować temperaturę barwową światła na lustrze.

Jeśli światło jest wyłączone, przycisk jest niebieski, jeśli światło jest włączone, przycisk jest biały.

Odmgławianie

Podłącz lustro do zasilania, podświetli się przycisk LED dla



Odmgławianie i podświetlanie lusterka



Naciśnij przycisk na lustrze z symbolem , jeśli przycisk ten jest podświetlony na biało.

Jeśli odmgławianie jest włączone, w przypadku modelu z wyświetlaczem LED symbol odmgławiania pojawi się również na wyświetlaczu zegara, jeśli odmgławianie jest wyłączone, symbol odmgławiania będzie niebieski, a symbol odmgławiania zniknie z wyświetlacza.

Ustawianie godziny, daty i roku

Podłącz lustro do zasilania, wyświetlacz LED zaświeci się, a przyciski dla



odmgławiania oraz do podświetlenia lusterka



Długie naciśnięcie i przytrzymanie przycisku spowoduje miganie ustawienia roku.



Kliknij ponownie przycisk , aby ustawić lata, a gdy bieżący rok zostanie ustawiony prawidłowo,



naciśnij ponownie przycisk , aby przejść do ustawień miesiąca.



ponownie, klikając przycisk i klikając go ponownie

Powtórz to.

aż do ustawienia bieżącego dnia, a następnie godziny.

Po wprowadzeniu ustawień odczekaj 10 sekund, a data i godzina zostaną automatycznie zapisane.

Głośniki Bluetooth

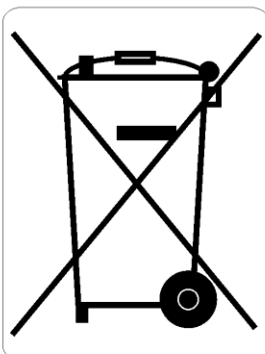
Jeśli chcesz połączyć się z głośnikami Bluetooth w lustrze za pomocą telefonu **komórkowego**, upewnij się, że lustro jest podłączone do sieci elektrycznej, a Bluetooth jest włączony w telefonie. Następnie kliknij **sparuj nowe urządzenie** w ustawieniach bluetooth w telefonie i poszukaj nazwy lustra pod **HOTHU** i kliknij na nią, po pomyślnym sparowaniu z lustrem rozlegnie się sygnał dźwiękowy wskazujący, że połączenie się powiodło. Następnie możesz wybrać dowolną muzykę w telefonie i odtworzyć ją. Lustro odtworzy wybrany utwór z telefonu lub z YouTube i innych platform.

Czyszczenie i konserwacja

- Przed czyszczeniem należy zawsze odłączyć lustro od zasilania.
- Podczas czyszczenia nie należy zanurzać lustra w wodzie lub innych płynach.
- Nie używaj ostrych lub ściernych środków czyszczących na powierzchni lustra.
- Nie używaj pasty do polerowania mebli na lustrze lub jego częściach.
- Lustro należy czyścić miękką, wilgotną ściereczką. Ściereczka wyłapie cząsteczki kurzu, zetrze plamy i zapobiegnie zarysowaniom.
- Części lusterka mogą się z czasem poluzować, dlatego należy regularnie sprawdzać cały produkt i w razie potrzeby dokręcać.

Przewodnik od przechowywania

- Nieużywane lustro należy odłączyć od zasilania.
- Przed przechowywaniem pozostawić do ostygnięcia do temperatury pokojowej.
- Umieścić go w chłodnym, suchym miejscu niedostępnym dla dzieci, w którym nie zostanie uszkodzony.
- Aby wydłużyć żywotność kabla, należy obchodzić się z nim ostrożnie i nie szarpać go. Nie owijaj kabla wokół lusterka podczas przechowywania, ponieważ może to uszkodzić kabel i spowodować zwarcie.



Prawidłowe usuwanie produktu (zużyty sprzęt elektryczny i elektroniczny)

Oznaczenie umieszczane na produkcie lub w odnoszących się do niego tekstach wskazuje, że produktu po upływie okresu używania nie należy usuwać z innymi odpadami pochodzącymi z gospodarstw domowych, firm i instytucji. Aby uniknąć szkodliwego wpływu na środowisko naturalne i zdrowie ludzi wskutek

niekontrolowanego usuwania odpadów, prosimy o oddzielenie produktu od innego typu odpadów oraz odpowiedzialny recykling w celu promowania ponownego użycia zasobów materialnych jako stałej praktyki. W celu uzyskania informacji na temat miejsca i sposobu bezpiecznego dla środowiska recyklingu tego produktu użytkownicy gospodarstwa domowego powinni skontaktować się z punktem sprzedaży detalicznej, w którym dokonali zakupu produktu lub z organem władz lokalnych. Użytkownicy w firmach powinni skontaktować się ze swoim dostawcą i sprawdzić warunki umowy. Produktu nie należy usuwać razem z innymi odpadami komunalnymi.

Ten produkt został włączony do systemu odbioru.

